



Evita los accidentes

Comprobaciones previas al uso

Eslingas textiles



- ✓ **Comprueba el buen estado** antes de utilizarlas
- ✓ **No utilices** eslingas que no se encuentren aptas para un uso seguro

Posibles deficiencias



Cortes y/o rasgones



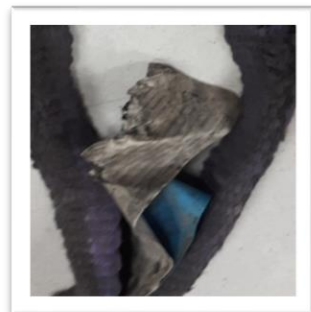
Costura deshilachada



Abrasión y/o desgaste



Nudos



Etiqueta rota o ilegible



Rotura en gazas